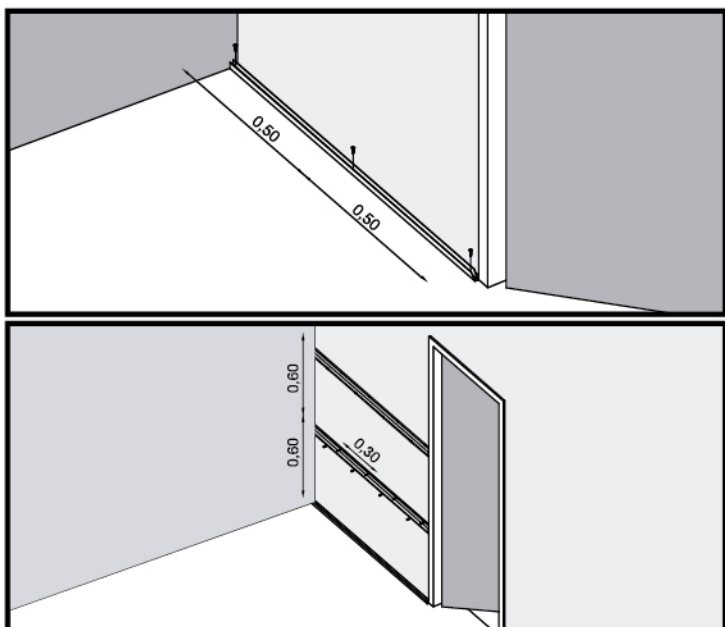


## Perfilplas®

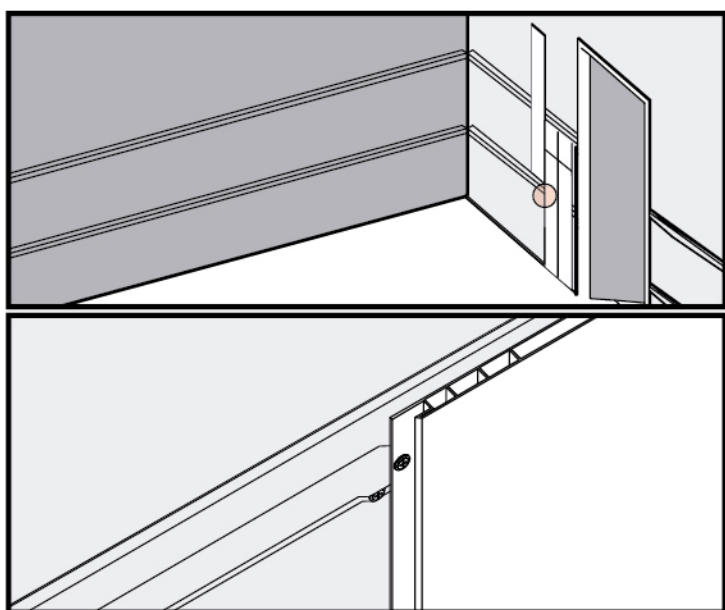
CÓMO COLOCAR UN  
REVESTIMIENTO UNA PARED



SOLUCIONES PARA  
TERMINACIONES



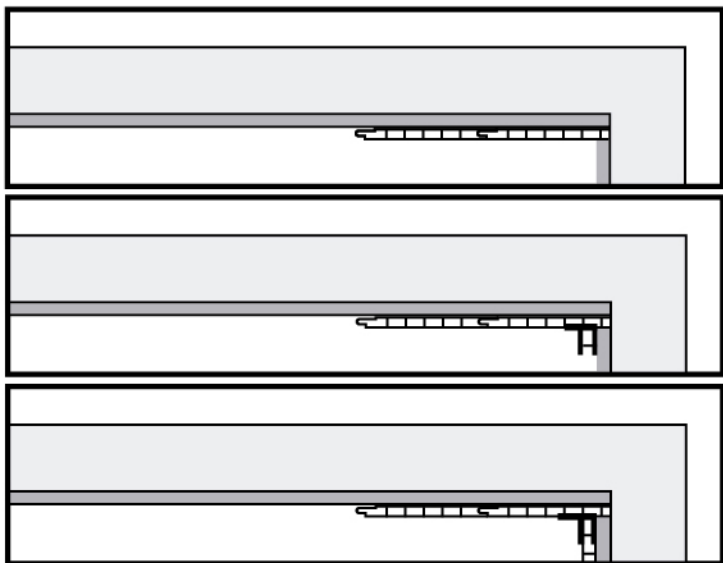
01-Liberá la pared de revoque suelto y humedad.



02-Colocá el perfil perimetral comenzando por una esquina y fijalo con tornillos y tarugos de 6 cada 60 cm.  
Fijá los perfiles Omega a 60 cm y 120 cm del piso, con tarugos de expansión de nylon nº 6 cada 30 cm.

03- Colocá las tiras de revestimiento **Perfilplas®**, calzándolas primero en el perimetral del piso y luego atornillándolos en los perfiles Omega con tornillos T1 en la solapa del revestimiento.

04- Al llegar al final de la pared, cortá una tira de **Perfilplas®** levemente inferior a la longitud que hay entre la última placa y la pared. Vinculá al perfil Omega mediante tornillos T1.



05- Para continuar con la siguiente pared, colocá un tramo de perimetral atornillado mediante tornillos T1 cada 30 cm a la última placa de revestimiento.

## PARED DE CIERRE **Perfilplas®**

01- Colocá un perimetral en la pared donde finalizará el revestimiento.

02- Cortá una placa de **Perfilplas®** 5 mm inferior a la separación entre la última placa y la pared.

03- Calzá la placa con la ayuda de una placa.

## DATOS ADICIONALES

Consumo estimado por metro lineal de pared.

MATERIAL NECESARIO	CANTIDAD NECESARIA	METROS A CONSTRUIR	CONSUMO TOTAL
	A	B	AXB=C
Placa <b>Perfilplas®</b> de 200 mm x 13 mm	5		M
Tornillos T1	15		U
Perfil perimetral	1.10		ML
Omega de acero galvanizado	3.30		ML
Fijación a pared: tornillo y tarugo	6		U