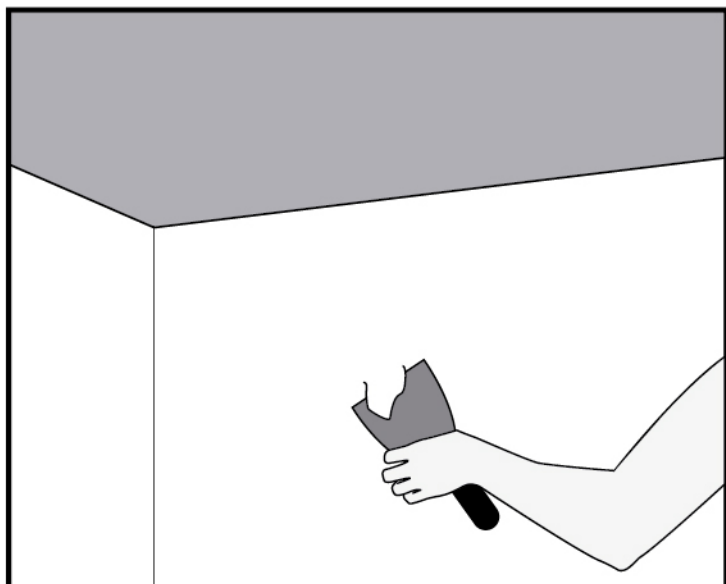


## Drywall Plus<sup>®</sup>

CÓMO REVESTIR UNA PARED  
CON PLACAS DE YESO



SOLUCIONES PARA  
**CONSTRUCCIÓN**  
EN SECO



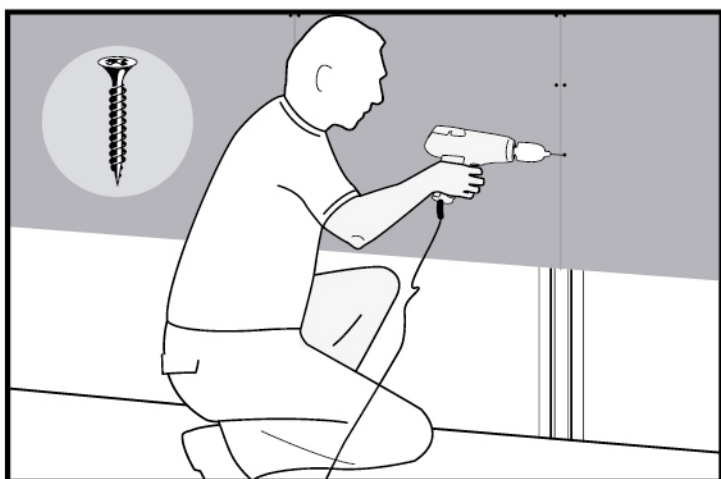
### 01- CONSIDERACIONES PREVIAS.

Asegurá que las paredes a revestir se encuentren limpias y sin partes flojas.



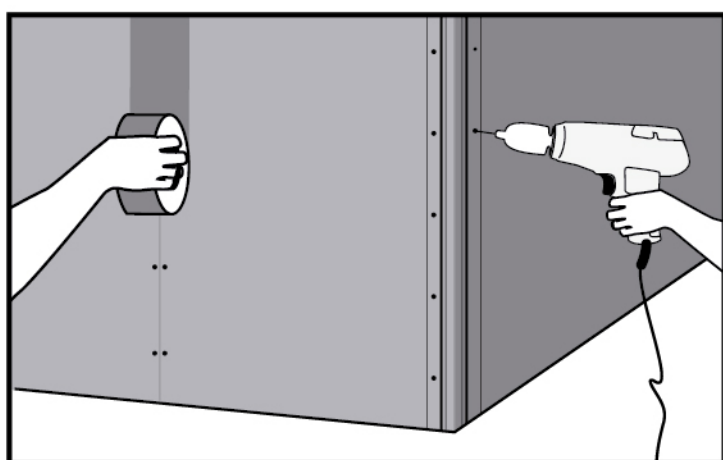
### 02- FIJÁ LOS PEFILES OMEGA.

Fijá los perfiles con una separación de 0,40 ó 0,48 m con tarugos de expansión de nylon de 8 mm y tornillos fijadores.



### 03- FIJÁ LAS PLACAS DE YESO.

Emplacá en sentido horizontal si la separación entre Omegas es de 0,48 m o en sentido vertical si la separación es el 0,40 m, utilizando tornillos T2 punta aguja.



### 04- TOMÁ LAS JUNTAS, COLOCÁ LAS CANTONERAS EN LAS ARISTAS Y LISTO!

## DATOS ADICIONALES

Cómputo de materiales. Consumo para 1 m<sup>2</sup> de revestimiento con perfiles Omega cada 40 cm.

MATERIAL NECESARIO	CONSUMO POR M <sup>2</sup>	SUP. A CONSTRUIR	CONSUMO TOTAL	UNIDADES COMERCIALES		MATERIAL NECESARIO	
	A	B	AXB=C	D		C/D=MATERIAL	
Perfil Omega	2.75	M		26	M		M
Tornillos T2 aguja	20	U		1	U		U
Fijación (tornillos y tarugo)	9	U		1	U		U
Placa de yeso	0.35	PI		1	PI		PI

Consultar a los fabricantes de placa de yeso por mayores detalles de instalación.