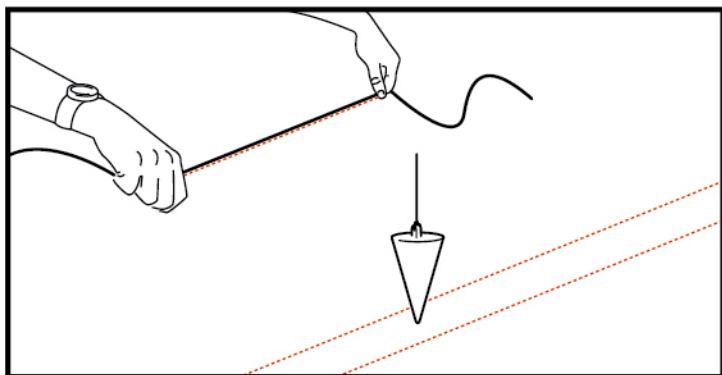


Drywall Plus®

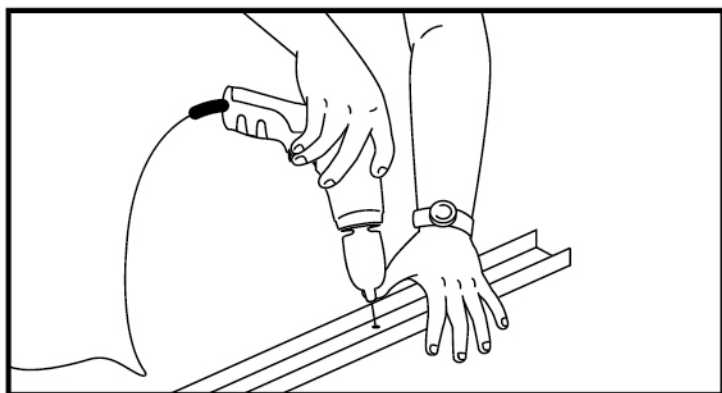
CÓMO ARMAR UN TABIQUE DIVISORIO



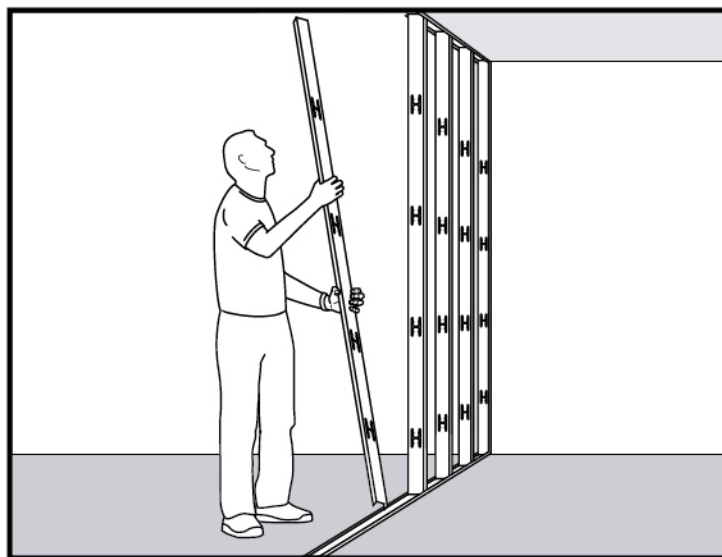
SOLUCIONES PARA
**CONSTRUCCIÓN
EN SECO**



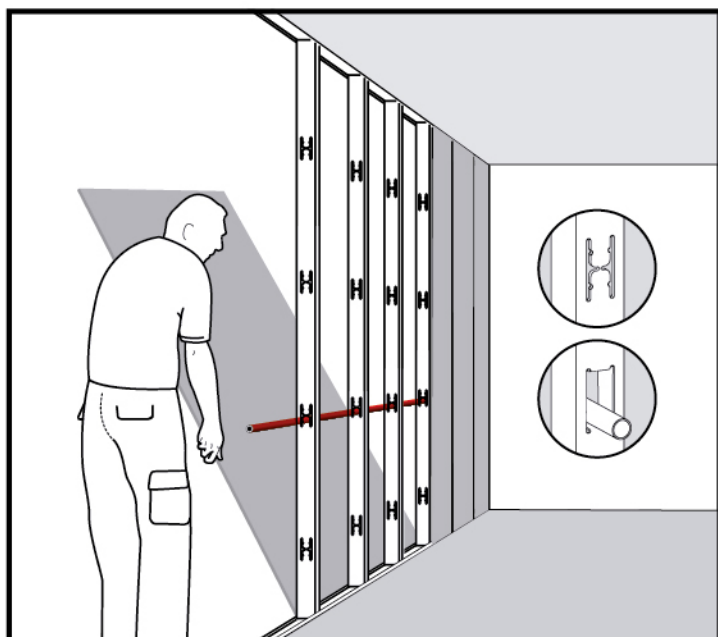
01 - Ubicá y replanteá el tabique.



02 - Colocá la solera inferior y la superior.



03 - Colocá los montantes de arranque y final y luego los intermedios con una separación de 40 cm, si el emplaceado es vertical, o de 48 cm si el mismo es horizontal.



O4 - Colocá lana de vidrio, instalaciones, emplacá y listo!

DATOS ADICIONALES

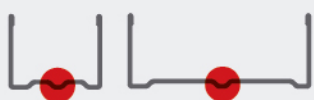
Consumo para tabique con montantes cada 40 cm.

MATERIAL NECESARIO	CONSUMO POR M2		SUP. A CONSTRUIR	CONSUMO TOTAL	UNIDADES COMERCIALES		MATERIAL NECESARIO	
	A	M			B	AXB=C	D	C/D=MATERIAL
Solera de 70	0.90	M			26	M	M	M
Montante de 69	2.50	M			26	M	M	M
Tornillos T1 aguja	5	U			1	U	U	U
Tornillos T2 aguja	23	U			1	U	U	U
Fijación (tornillos y tarugo)	2	U			1	U	U	U
Placa de yeso	2.00	M ²			2.88	M ²	M ²	PL

NERVADURAS CENTRALES

SOLERAS

- Facilita la colocación de las fijaciones al sustrato.
- Permite un mejor funcionamiento de los materiales de sellado utilizados para evitar puentes acústicos.



MONTANTES

- Mayor resistencia a la flexión y torsión.
- Brindan al instalador una referencia visible del eje del perfil.



Consultar a los fabricantes de placa de yeso por mayores detalles de instalación.