

## VANTAGENS

de construir com **Steel Frame®**



### FÁCIL DE INSTALAR

A passagem das instalações é feita através de furos nas hastes.



### EFICIÊNCIA ENERGÉTICA

Construções com perfis Steel Frame® economizam até 60% de energia de aquecimento e ar condicionado.



### RÁPIDO DE CONSTRUIR

O tempo de construção é reduzido a um terço correspondente a uma construção de alvenaria.



### DURÁVEL

Os Perfis Steel Frame® garantem uma vida útil igual ou superior à construção de alvenaria.



### DESENHO FLEXÍVEL

Permite construir todos os tipos de projetos: casas, fachadas, edifícios comerciais etc



### RECICLÁVEL

O perfil de aço galvanizado Steel Frame® é 100% reciclável.



[adbarbieri.com](http://adbarbieri.com)

Barbieri reserva-se o direito de alterar o informações deste catálogo sem aviso prévio.



**INDÚSTRIA BRASILEIRA** - PC 0901-19-R06  
EMPRESA COM SISTEMA DE GESTÃO CERTIFICADO PELA DNV GL - ISO 9001 - ISO 14001  
ABNT NBR 16.970/2022, ABNT 15.253/2014

CIENCIAESENCIA.COM

# BARBIERI



SOLUÇÕES PARA  
CONSTRUÇÃO  
A SECO

## Steel Frame®

PERFIS ESTRUTURAIS  
GALVANIZADOS

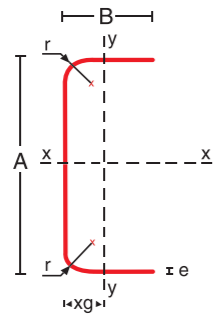
# CARACTERÍSTICAS

físicas da sessão

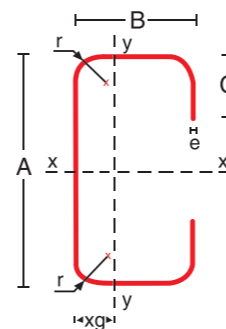
## CARACTERÍSTICAS TÉCNICAS DO AÇO BASE

Grau ZAR 250 da Norma IRAM IAS U 500-214: tensão de escoamento mínima 250 Mpa.  
Revestimento galvanizado: Z275 = 275 gr/m<sup>2</sup> TST em ambos os lados.

### PGU PERFIL U



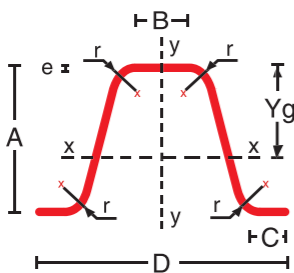
### PGC PERFIL UE



denominação	alma	aba	espessura				
	A	B	0.90	1.25	1.60	2.00	2.50
PU	70	35	√	√			
	90(*)	35	√	√	√		
	100(*)	35	√	√	√		
	140(*)	35	√	√	√	√	
	150(*)	35	√	√	√	√	
	200(*)	35		√	√	√	√
	250(*)	35			√	√	√
300(*)	35			√	√	√	

denominação	alma	aba	guia	espessura				
	A	B	C	0.90	1.25	1.60	2.00	2.50
PGC	70	40	15	√	√			
	90(*)	40	15	√	√	√		
	100(*)	40	15	√	√	√		
	140(*)	40	15	√	√	√	√	
	150(*)	40	15	√	√	√	√	
	200(*)	40	15		√	√	√	√
	250(*)	40	15			√	√	√
300(*)	40	15			√	√	√	

### PGO PERFIL CARTOLA



denominação	alma	aba	largura	espessura	
	A	B	C	0.90	1.25
PGO	37(*)	31	13	√	√
	22(*)	24	13	√	
	12.5(*)	27	10	√	

Os perfis Steel Frame® são fabricados através de um sistema registro de rastreabilidade relacionando o número do lote impresso em cada perfil ao número da bobina do aço base. Cada bobina possui um certificado de qualidade do fornecedor indicando a tensão de escoamento e a massa de revestimento da mesma.

Através deste registro é possível conhecer as características mecânicas e de revestimento de cada perfil entregue.

(\*) Perfis fabricados e certificados conforme norma ABNT NBR 16.970:2022, ABNT 15.253:2014

# ACESSÓRIOS

do sistema construtivo **Steel Frame®**

A Barbieri possui uma ampla linha de acessórios para seus perfis Steel Frame® como parafusos, âncoras S-HTT 14, peças de conexão S-A 23 e peças L 70x160 para ancoragens de fachadas, entre outros.

